






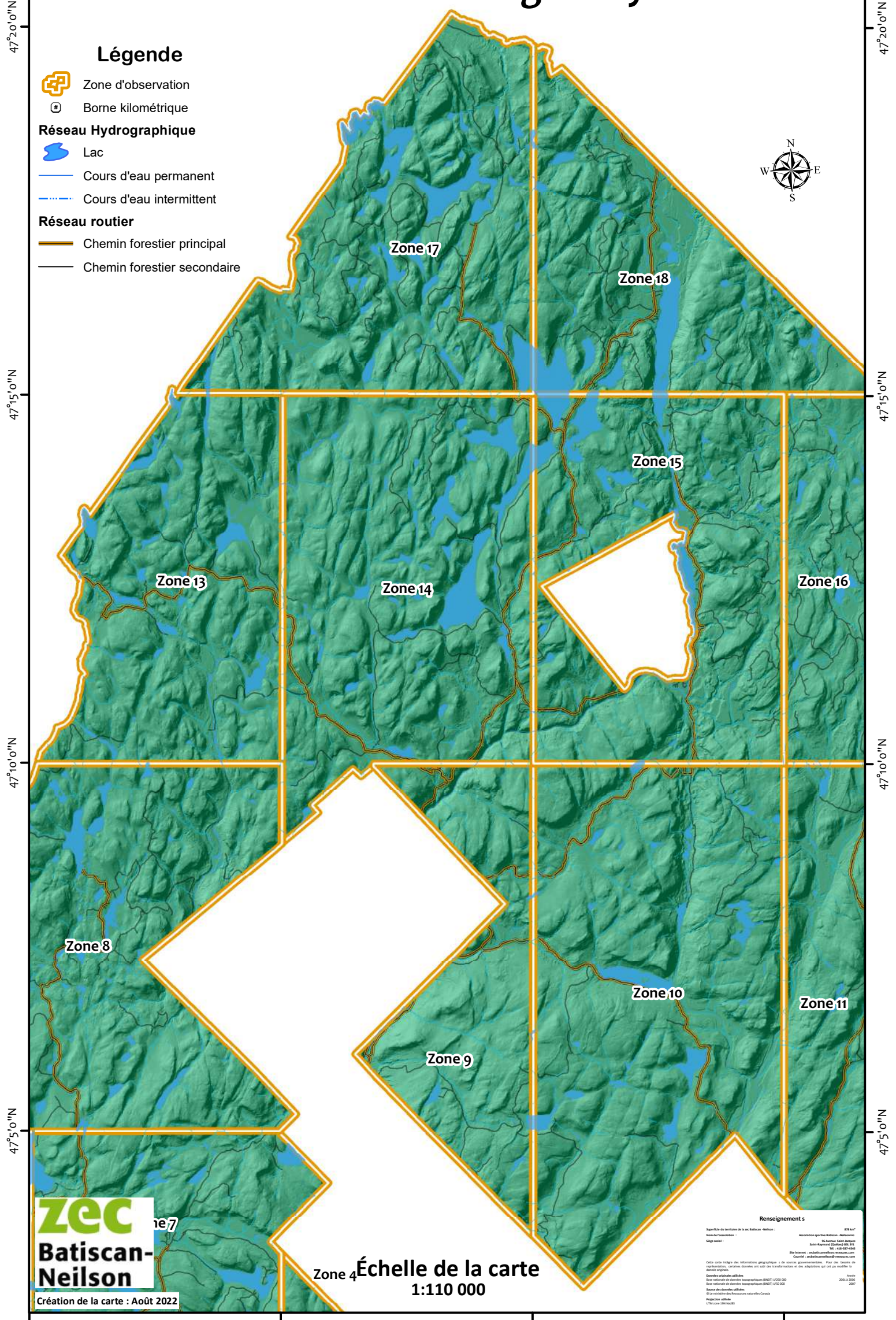


# Carte de localisation pour les zones d'observation à la chasse à l'orignal 2022

## Secteur Petit Saguenay

### Légende

-  Zone d'observation
-  Borne kilométrique
- Réseau Hydrographique**
-  Lac
-  Cours d'eau permanent
-  Cours d'eau intermittent
- Réseau routier**
-  Chemin forestier principal
-  Chemin forestier secondaire



**ZEC**  
**Batiscan-Neilson**  
 Création de la carte : Août 2022

Échelle de la carte  
 1:110 000

**Renseignements**

Superficie du territoire de la ZEC Batiscan-Neilson : 638 km<sup>2</sup>  
 Nom de l'association : Association sportive Batiscan-Neilson Inc.  
 Numéro de l'association : 1000 1000 1000  
 Site Internet : [www.batiscan-neilson.com](http://www.batiscan-neilson.com)  
 Courriel : [batiscan-neilson@batiscan-neilson.com](mailto:batiscan-neilson@batiscan-neilson.com)

Cette carte intègre des informations géographiques à des sources gouvernementales. Pour des besoins de confidentialité, certaines données ont subi des transformations et des adaptations qui ont pu modifier la forme originale.

Données géographiques utilisées :  
 Base nationale de données topographiques (BN22) UTM 18Q UTM  
 Base nationale de données topographiques (BN21) UTM 18Q UTM  
 Source des données utilisées : Le ministère des Ressources naturelles Canada  
 Projection utilisée : UTM zone 18Q NAD83