

Carte de localisation pour les zones d'observation à la chasse à l'original 2022

Secteurs Perthuis-Grandbois

Légende



Zone d'observation



Borne kilométrique

Réseau Hydrographique



Lac

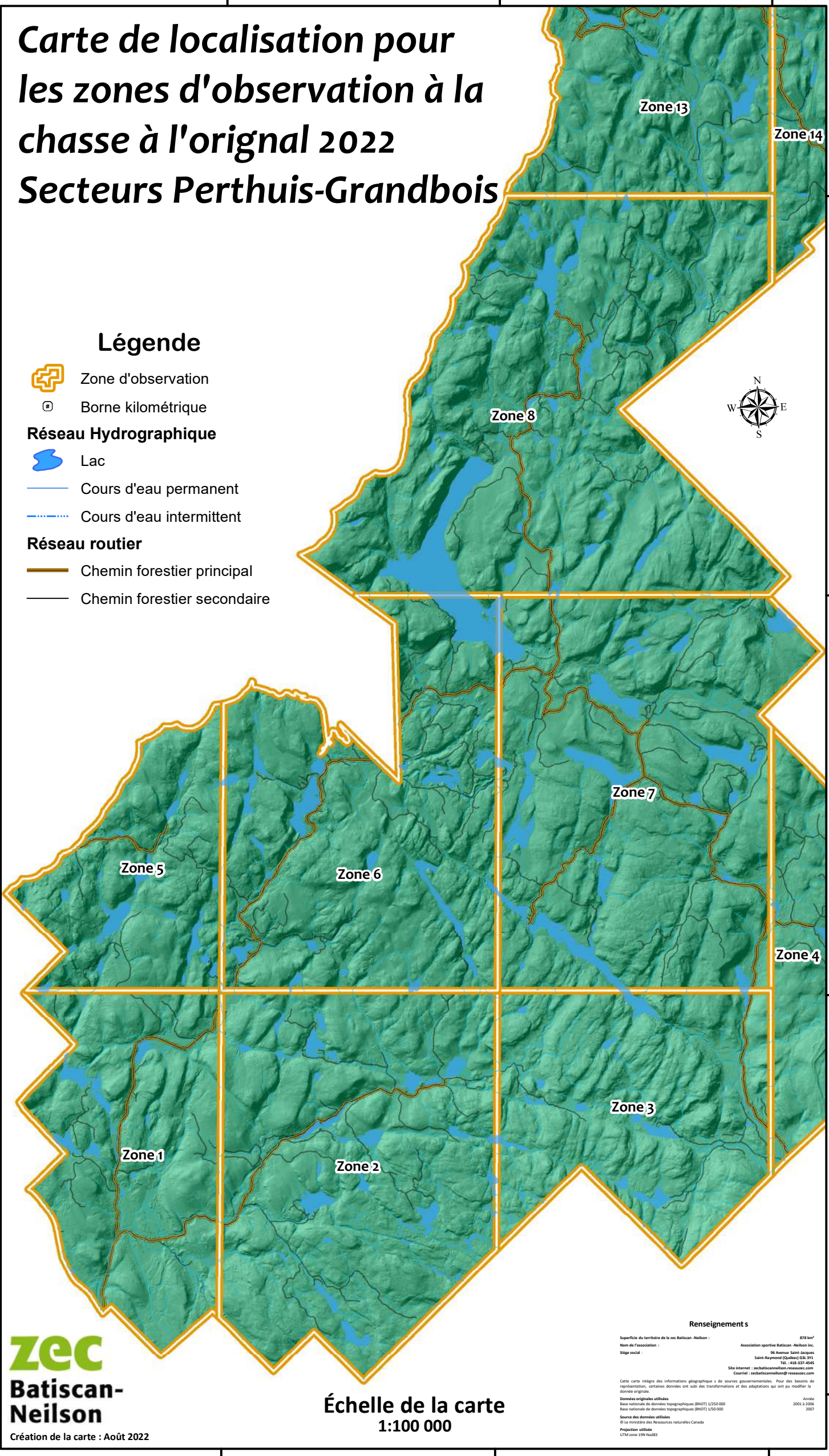
— Cours d'eau permanent

- - - Cours d'eau intermittent

Réseau routier

— Chemin forestier principal

— Chemin forestier secondaire



zec
Batiscan-Neilson

Création de la carte : Août 2022

Échelle de la carte
1:100 000

Renseignements

Superficie du territoire de la zec Batiscan-Neilson : 878 km²
 Nom de l'association : Association sportive Batiscan-Neilson inc.
 Siège social : 96 Avenue Saint-Jacques
 Saint-Raymond (Québec) G2L 3Y2
 Tél. : 418-337-4545
 Site Internet : zecbatiscanneilson-zecbatiscan.com
 Courriel : zecbatiscanneilson@zecbatiscan.com

Cette carte intègre des informations géographiques et de sources gouvernementales. Pour des besoins de reproduction, certaines données ont subi des transformations et des adaptations qui ont pu modifier la donnée originale.

Données originales utilisées :
 Base nationale de données topographiques (BN07) 1:250 000 Année 2003 à 2006
 Base nationale de données topographiques (BN01) 1:50 000 Année 2007

Source des données utilisées :
 © Le ministère des Ressources naturelles Canada
 Projection utilisée : UTM zone 19N No683