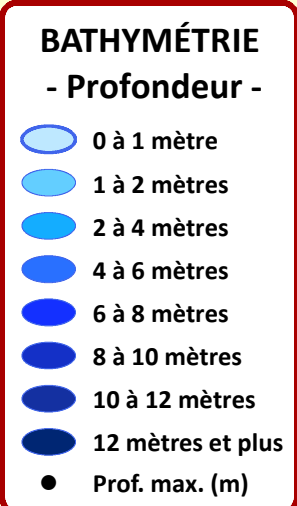
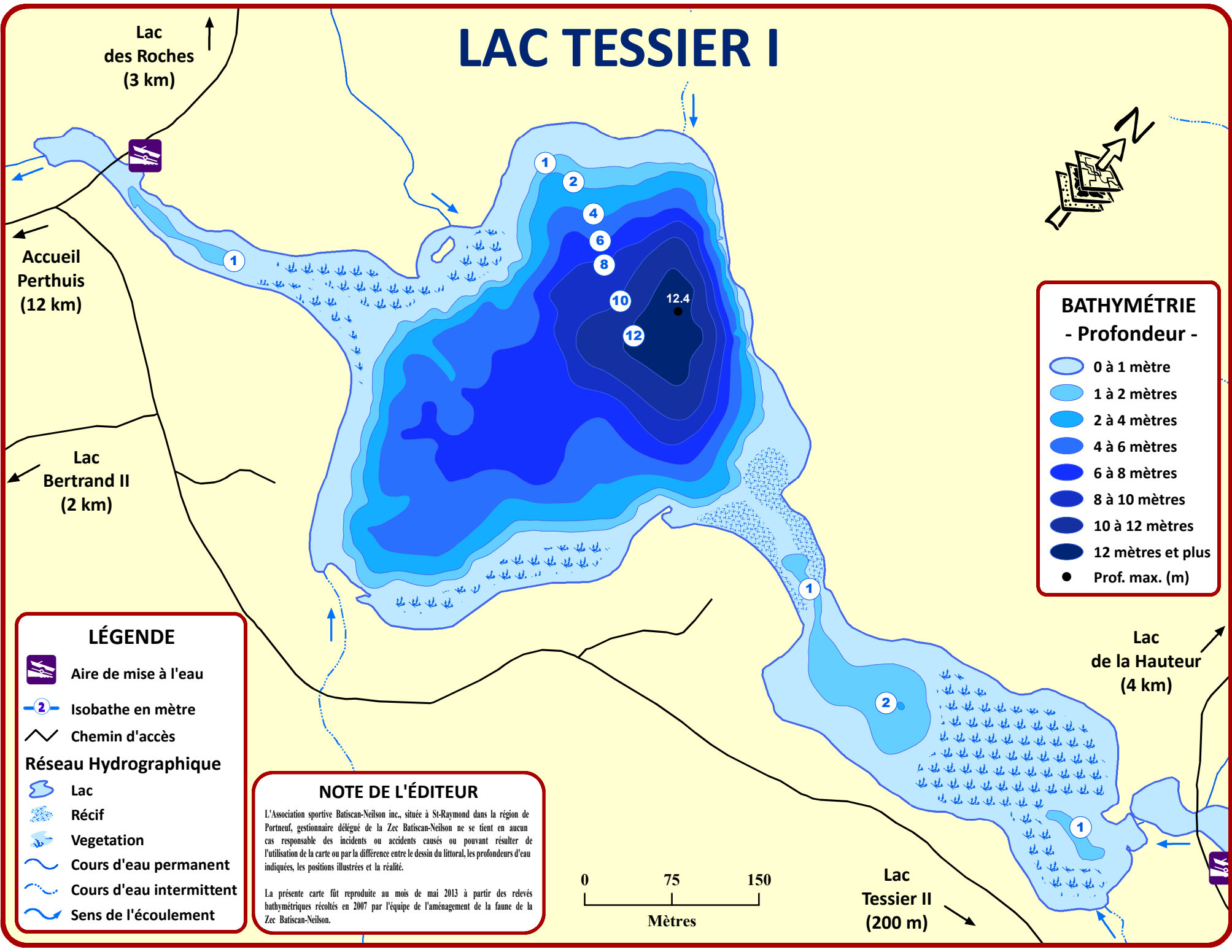


# LAC TESSIER I



### LÉGENDE

- Aire de mise à l'eau
- Isobathe en mètre
- Chemin d'accès

#### Réseau Hydrographique

- Lac
- Récif
- Vegetation
- Cours d'eau permanent
- Cours d'eau intermittent
- Sens de l'écoulement

### NOTE DE L'ÉDITEUR

L'Association sportive Batiscan-Neilson inc., située à St-Raymond dans la région de Portneuf, gestionnaire délégué de la Zec Batiscan-Neilson ne se tient en aucun cas responsable des incidents ou accidents causés ou pouvant résulter de l'utilisation de la carte ou par la différence entre le dessin du littoral, les profondeurs d'eau indiquées, les positions illustrées et la réalité.

La présente carte fut reproduite au mois de mai 2013 à partir des relevés bathymétriques récoltés en 2007 par l'équipe de l'aménagement de la faune de la Zec Batiscan-Neilson.

