

Index des lacs

Table listing various lakes and their corresponding grid coordinates (e.g., A10, B11, C12).

Table listing various lakes and their corresponding grid coordinates (e.g., D10, E11, F12).

Table listing various lakes and their corresponding grid coordinates (e.g., G10, H11, I12).

Table listing various lakes and their corresponding grid coordinates (e.g., J10, K11, L12).

Table listing various lakes and their corresponding grid coordinates (e.g., M10, N11, O12).

Index des rivières

Table listing various rivers and their corresponding grid coordinates (e.g., P10, Q11, R12).

Index des camps

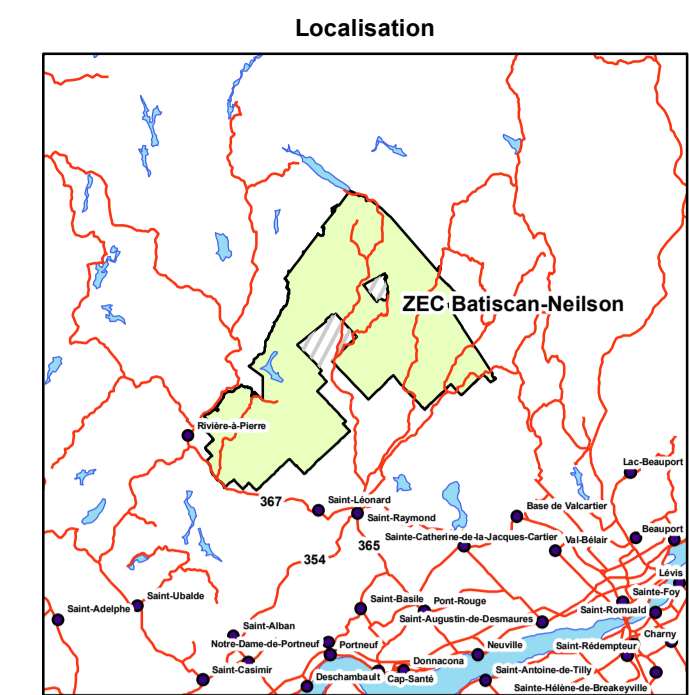
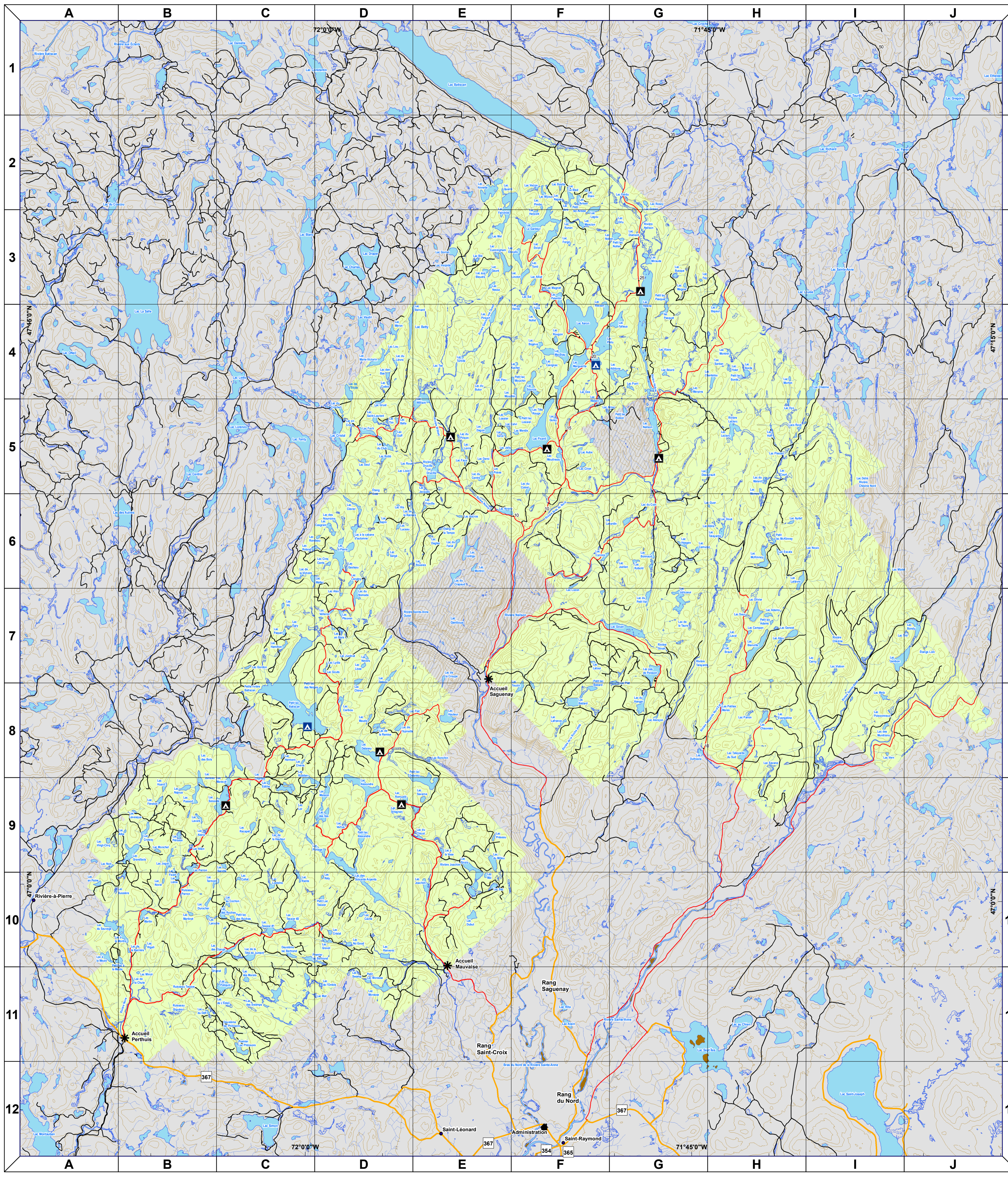
Table listing various camps and their corresponding grid coordinates (e.g., S10, T11, U12).

Index des accueils

Table listing various reception points and their corresponding grid coordinates (e.g., V10, W11, X12).

Index des ruisseaux

Table listing various streams and their corresponding grid coordinates (e.g., Y10, Z11, AA12).



Légende: Symbols for Lacs, Ruisseaux, Dénivelés humides, Courbes de niveau, Accueil, Administration, Camping rustique, Chemins (Route, Chemin forestier principal, Chemin forestier secondaire 4x4 ou VTT), Terrain Privé, ZEC Batisca-Nelson. Includes a scale bar in Kilomètres and a north arrow.

Renseignements: Superficie: 878 km². Nom de l'association: Association sportive Batisca-Nelson. Région Saint-Raymond. Siège social: 100, Saint-Jacques, bur.2. Saint-Raymond G3L 3Y1. Tél: (418) 337-4545. Information touristique de Saint-Raymond. Tél: (418) 337-2900. Nombre de lac identifiées: 356 lacs. Index des postes d'accueil: Perthuis, Petit-Saguenay, Mauvaise. Contact info for each post.

Cette Carte intègre des informations géographiques de sources gouvernementales. Pour des besoins de représentation, certaines données ont subi des transformations et des adaptations qui ont pu modifier la donnée originale. Données originales utilisées: Cartes topographiques à l'échelle de 1:20 000, Couche de découpages administratifs à l'échelle de 1:20 000. Source de données utilisées: Ministère des Ressources naturelles et de la Faune. © Gouvernement du Québec. Territoire mis à jour en avril 2009.